

FILTRE AUTOMATE CU PAT DE CUART

Domeniu de aplicare

Filtrele automate cu pat de cuarț multistrat sunt destinate reținerii din apă a suspensiilor solide care dau turbiditate apei (nisip, mal, rugina, etc.), precum și filtrării elementelor fizico-chimice oxidate.

Avantaje

- design modern;
- setarea frecvenței de inițiere a procesului de spălare inversă;
- setarea duratei fazelor de funcționare: *filtrare*, *spălare inversă*, *clătire*.

Parametrii de operare

- presiune de lucru 2.0 - 6.0 bari;
- temperatura de lucru 5 - 40 °C;
- tensiune alimentare 230 Vca / 50Hz.

Funcționare

Procesul de filtrare constă în trecerea apei, de sus în jos, prin mediul filtrant format din mai multe straturi de nisip cuarțos, de formă sferoidală, cu diferite granulații și un strat de antracit.

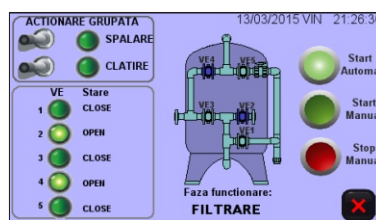
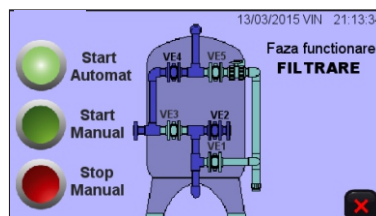
Procesul de spălare inversă, care are ca scop refacerea eficienței patului filtrant, constă în spălarea inversă a acestuia de jos în sus și îndepărtarea impurităților reținute.

Inițierea procesului de spălare inversă poate fi setată la orice oră, dar numai de max. 2 ori pe zi și/sau la atingerea unei căderi de presiune prestabilite IN/OUT.

Construcție

Corpul filtrului este un recipient realizat din polietilena armată la exterior cu fibra de sticlă.

Mediul filtrant este așezat, în interiorul recipientului, peste un sistem de distribuție a apei tip stea, iar un ansamblu format din cinci vane flutur electrice asigură controlul funcționării filtrului (sensul de circulație a apei în filtru).

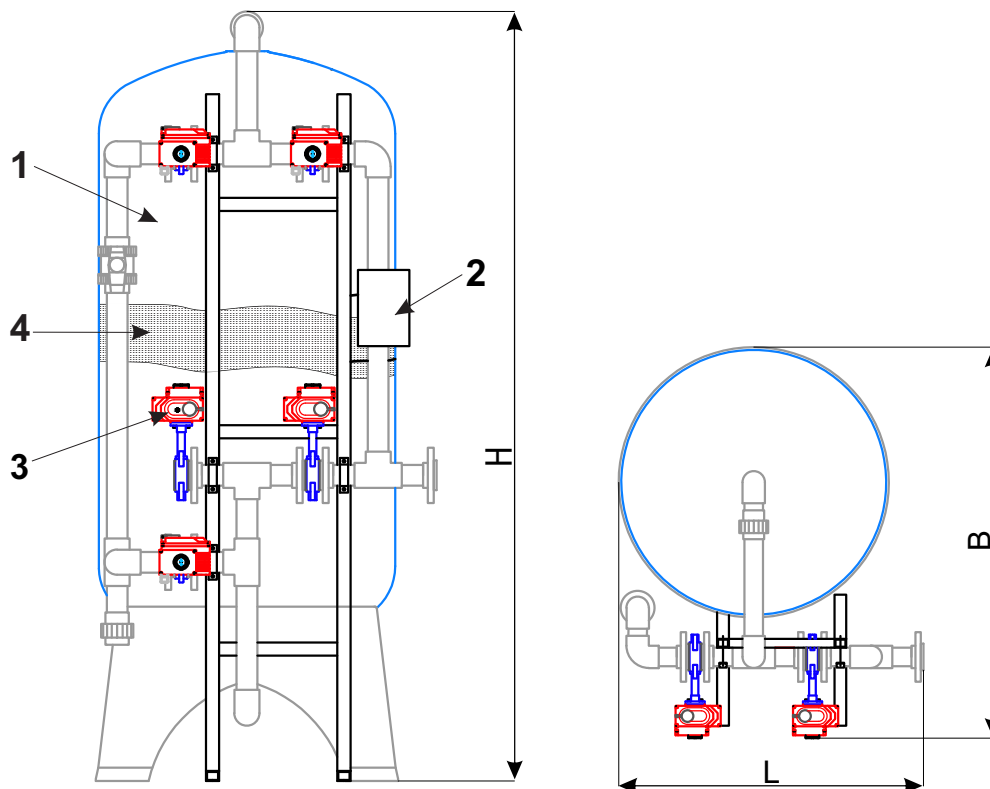


DISPLAY TABLOU COMANDA

FILTRE AUTOMATE CU PAT DE CUART

Componenta

1. Recipient filtru automat
2. Cutie de conexiuni electrice
3. Ansamblu pentru controlul functionarii format din 5 vane electrice.
4. Mediu filtrant granular



Dimensiuni

Model	Diametru recipient	Suprafata	Lungime L	Latime B	Inaltime H	Nr. crepine placa distributie	Greutate
	[mm]	[m ²]	[mm]	[mm]	[mm]	[buc]	[kg/buc]
ASLP900	900	0.636	1062	1000	2277	42	550
ASLP1000	1000	0.785	1162	1100	2297	62	625
ASLP1200	1200	1.131	1362	1300	2335	90	775
ASLP1600	1600	2.011	1762	1700	2422	164	1315

Caracteristici tehnice

Model	Racorduri		Debit [m ³ / h]			Debit spalare inversa [m ³ /h]
	IN/OUT	Spalare	Viteza filtrare [10 m ³ /m ² ·h]	Viteza filtrare [20 m ³ /m ² ·h]	Viteza filtrare [40 m ³ /m ² ·h]	Viteza spalare inversa [30 m ³ /m ² ·h / 2 bari]
ASLP900	65	65	6.36	12.72	25.45	19.09
ASLP1000	80	80	7.85	15.71	31.42	23.56
ASLP1200	80	80	11.31	22.62	45.24	33.93
ASLP1600	100	100	20.11	40.21	80.42	60.32