

FILTRE AUTOMATE CU PAT DE CARBUNE ACTIV

Domeniu de aplicare

Filtrele automate cu pat de carbune activ sunt destinate indepartarii din apa a substantelor organice, a clorului si pentru a imbunatati gustul, culoarea si mirosul apei.

Avantaje

- design modern;
- setarea frecventei de initiere a procesului de spalare inversa;
- setarea duratei fazelor de functionare: *filtrare, spalare inversa, clatire*.

Parametrii de operare

- presiune de lucru 2.0 - 6.0 bari;
- temperatura de lucru 5 - 40 °C;
- tensiune alimentare 230 Vca / 50Hz.

Functionare

Procesul de filtrare consta in trecerea apei, de sus in jos, prin trecerea acesteia printr-un pat filtrant format dintr-un strat de carbune activ asezat peste un strat de nisip selectat.

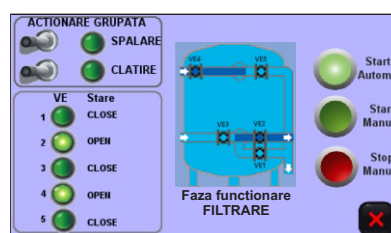
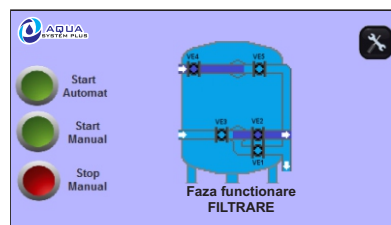
Procesul de spalare inversa (spalare inversa si clatire), care are ca scop refacerea eficientei patului filtrant, consta in spalarea inversa a acestuia de jos in sus si indepartarea impuritatilor retinute.

Initierea procesului de spalare inversa poate fi setata la orice ora, dar numai de max. 2 ori pe zi si/sau la atingerea unei caderi de presiune prestabilite IN/OUT.

Construcie

Corpul filtrului este un recipient realizat din otel carbon protejat anticoroziv la interior cu un strat de rasina epoxidica de uz alimentar, iar la exterior cu un strat de rasina poliuretanic rezistenta.

Mediul filtrant este asezat peste o placa cu crepine in interiorul recipientului, iar un ansamblu format din cinci vane fluture electrice asigura controlul functionarii filtrului (sensul de circulatie a apei in filtru).



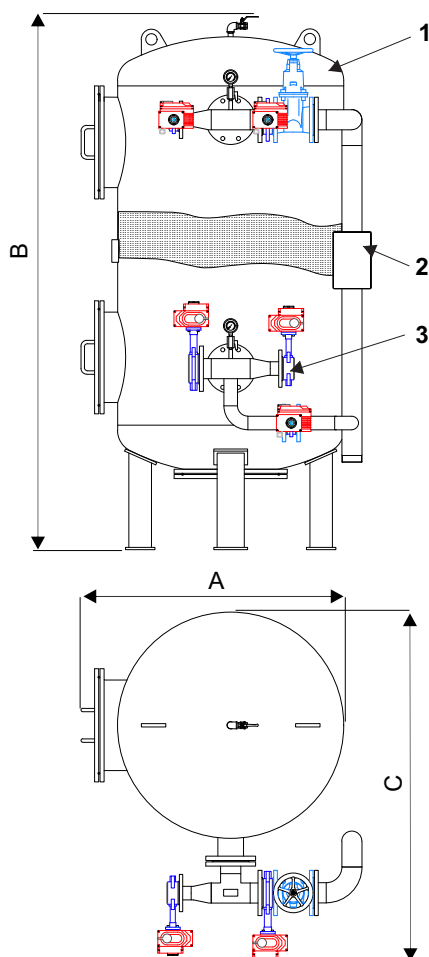
DISPLAY TABLOU COMANDA

FILTRE AUTOMATE CU PAT DE CARBUNE ACTIV

Componenta

1. Recipient filtru automat
2. Cutie de conexiuni electrice

3. Ansamblu pentru controlul functionarii format din 5 vane electrice.
4. Mediu filtrant granular



Dimensiuni

Model	Dimensiuni [mm]			Diametru filtru [mm]	Suprafata filtrare [m ²]
	A	B	C		
ACLM 900/T	1062	2330	1240	900	0.636
ACLM 1000/T	1162	2351	1340	1000	0.785
ACLM 1100/T	1262	2370	1440	1100	0.950
ACLM 1200/T	1362	2389	1540	1200	1.130
ACLM 1300/T	1462	2418	1640	1300	1.327
ACLM 1400/T	1562	2437	1740	1400	1.539
ACLM 1500/T	1662	2456	1840	1500	1.766
ACLM 1600/T	1762	2476	1940	1600	2.010
ACLM 1700/T	1862	2695	2040	1700	2.269
ACLM 1800/T	1962	2714	2140	1800	2.543
ACLM 1900/T	2062	2733	2240	1900	2.834
ACLM 2000/T	2162	2753	2340	2000	3.140

Caracteristici tehnice

MODEL	Racorduri		Debit [m ³ /h]			Consumul de apa la spalarea inversa [litri]
	IN/OUT	Spalare	Nominal	Maxim	Spalare inversa	
			Timp contact=4 min	Timp contact=2 min	v _{filtr.} =30 m ³ /h·m ²	
ACLM 900/T	DN50	DN50	9.54	19.09	19.09	6500
ACLM 1000/T	DN65	DN65	11.78	23.56	23.56	8000
ACLM 1100/T	DN65	DN65	14.25	28.51	28.51	9500
ACLM 1200/T	DN80	DN80	16.96	33.93	33.93	11500
ACLM 1300/T	DN80	DN80	19.91	39.82	39.82	13500
ACLM 1400/T	DN80	DN80	23.09	46.18	46.18	15500
ACLM 1500/T	DN100	DN100	26.51	53.01	53.01	17500
ACLM 1600/T	DN100	DN100	30.16	60.32	60.32	20000
ACLM 1700/T	DN100	DN100	34.05	68.09	68.09	22500
ACLM 1800/T	DN100	DN100	38.17	76.34	76.34	25000
ACLM 1900/T	DN100	DN100	42.53	85.06	85.06	28500
ACLM 2000/T	DN100	DN100	47.12	94.25	94.25	31500