

# STATII COMPACTE PENTRU TRATAREA APEI – SCT

## Domeniu de aplicare

Statiile compacte de tratare SCT sunt proiectate pentru obtinerea apei potabile din surse naturale de suprafata (captari de mal, rauri, lacuri), fara poluare chimica si cu un continut maxim de suspensii egal cu 2000 mg/l.

Acestea sunt destinate alimentarii cu apa potabila a unor colectivitati (comune, sate, sate de vacanta, cartiere rezidentiale), cat si pentru aplicatii industriale.

## Etapele tratarii apei

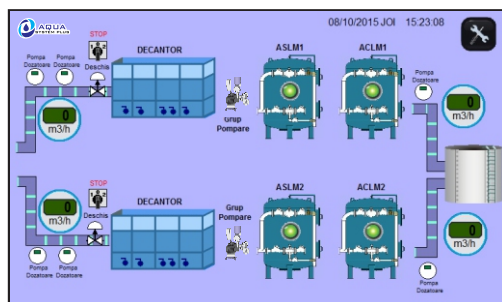
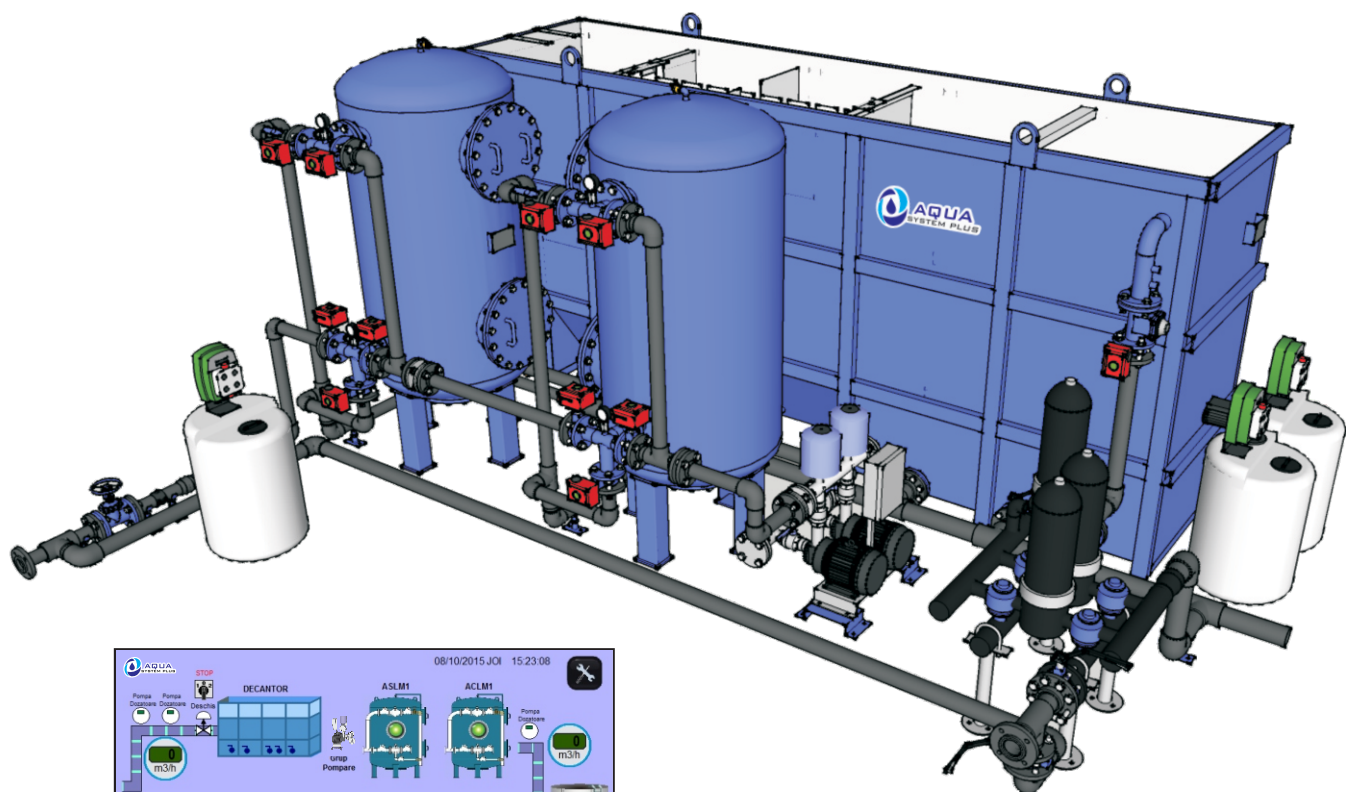
- preclorinare;
- coagulare / floculare;
- decantare;
- pompare de proces;
- filtrare pe pat de cuarț multistrat;
- filtrare pe pat de carbune activ;
- postclorinare.

## Avantaje

- design modern, compact;
- gama larga de debit: 10 - 200 mc/h;
- presiune la iesire: min. 2.0 bar;
- lucrari civile limitate la construirea unei platforme (fundatii) betonate;
- consum mic de curent electric;
- asamblare si instalare rapida;
- usor de operat (automat sau semiautomat).

## Echipamente optionale

- sistem de prefiltrare cu cartuse filtrante tip "pachet de discuri striate";
- sistem de dozare pentru reglare pH;
- aparate de monitorizare online a parametrilor de proces:
  - turbidimetru;
  - analizor clor rezidual;
  - senzor de pH;
- dispozitiv de insacuire namol decantat;
- sistem transmitere la distanta a datelor de proces.

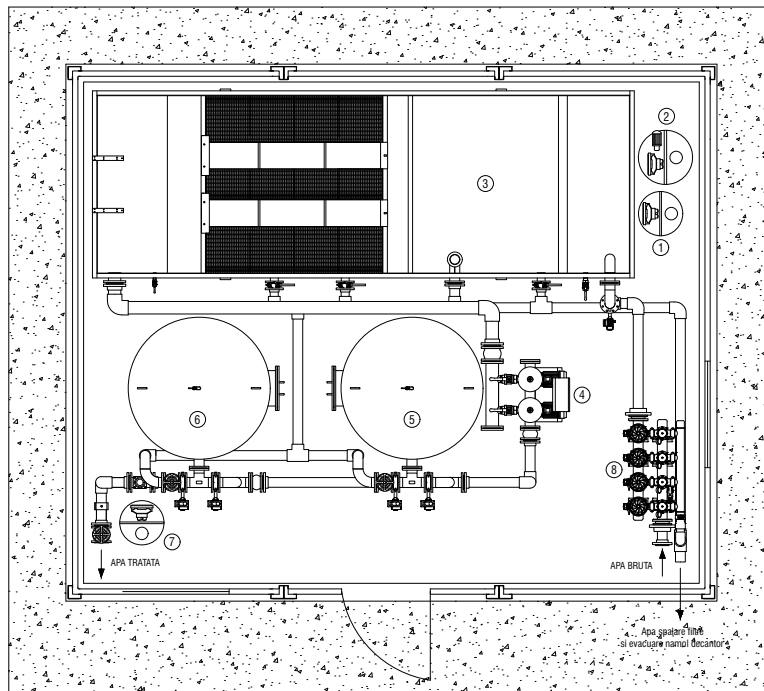


DISPLAY TABLOU COMANDA

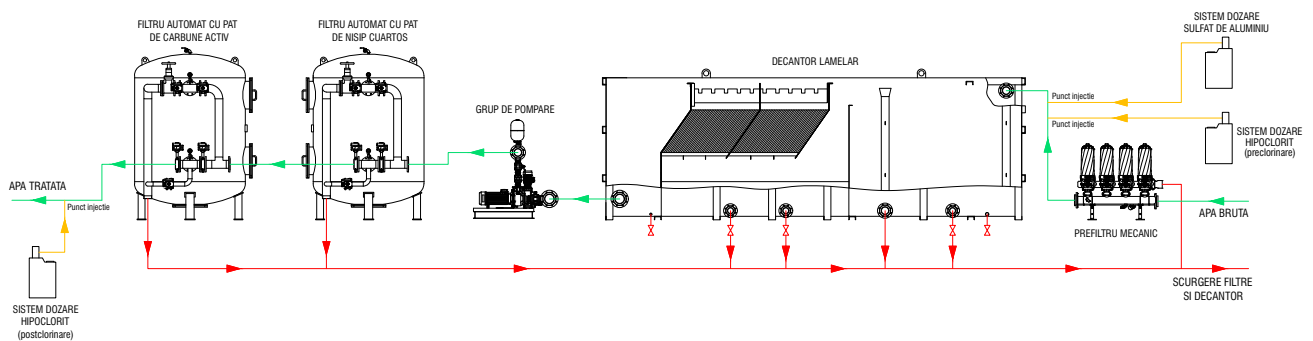
# STATII COMPACTE PENTRU TRATAREA APEI – SCT

## Componenta

1. Sistem de dozare clor lichid (preclorinare)
2. Sistem de dozare sulfat de aluminiu (floculare/coagulare)
3. Decantor lamelar
4. Grup de pompare cu doua pompe orizontale 1A+1R
5. Filtru automat cu pat de cuar multistrat
6. Filtru automat cu pat de carbune activ
7. Sistem de dozare clor lichid (postclorinare)
8. Sistem de prefiltrare (optional)



## Schema de principiu SCT



## Caracteristici tehnice

MODEL	Debit instantaneu		Racorduri		Productie apa m <sup>3</sup> /zi	Suprafata ocupata m <sup>2</sup>
	l/s	m <sup>3</sup> /h	IN DN	OUT DN		
SCT 10	2.8	10	2"	2"	230	14.58
SCT 15	4.2	15	2"	2"	345	29.16
SCT 20	5.6	20	65	65	460	29.16
SCT 25	6.9	25	80	80	575	29.16
SCT 30	8.3	30	80	80	690	29.16
SCT 50	13.9	50	100	100	1150	73.74